

Atelier artistique, jeux, expositions,
balades naturalistes, projection



UN PRINTEMPS DANS LES BOIS

à St-Sulpice-la-forêt de mars à juin

Contact au sein de la commune : Solen
lafabriqueduvillage@saint-sulpice-la-foret.fr

DE MARS À JUIN DES WEEK-ENDS
SUR LES FORÊTS SAUVAGES ET
NOS RAPPORTS AU VIVANT

8 et 9 mars
Expression Eco-Féministe
au Guibra

Vendredi 8 mars

**18h00: Vernissage de l'exposition
Paysannes et Forêts**

Une exposition photo et sonore qui
questionne l'éco-féminisme en
allant à la rencontre de paysannes
bretonnes inspirées par la forêt.

21h00: Concert
Alicia De Coustel

Samedi 9 mars 10h - 12h

Arpentage de l'ouvrage
Des paillettes sur le compost
de Myriam Bahaffou

Animation **Mémoire des arbres**
avec les enfants

Samedi 23 mars
Biodiversité, balade et jeux
avec le P'ti Lopin de Saint-Su

10h -12h

Balade naturaliste et sophrologie
le long du ruisseau du Fresnay

« La friche, pépinière de la forêt »
départ de la mairie

12h30-14h

Pique-nique aux jardins partagés

14h

Rdv aux jardins
Fabrication de nichoirs
Animation et jeux
avec la Ligue de protection des
oiseaux et Wild Bretagne

Samedi 30 mars
Urbanisme et Vivant
en partenariat avec Boules épiques,
Cui-cui fanzine et le P'ti Lopin de Saint-Su

10h-12h

Balade vivante, exploration des
habitats de la flore et la faune sur la
commune
départ de la mairie

Samedi 6 avril
Forêt sauvage et libre évolution
à la bibliothèque

10h -12h

Animation jeux pour les enfants
Memory des arbres
Toile de vie

12h - 13h

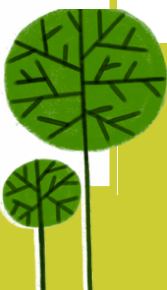
Vernissage de l'exposition
**Bialowieza : la dernière grande forêt
sauvage d'Europe**

Située à l'Est de l'Europe, « à cheval »
entre la Pologne et la Biélorussie,
Bialowieza est la dernière survivante des
grandes forêts sauvages d'Europe qui
couvraient autrefois tout le continent.

Mardi 9 avril
« Dessinons le nouveau cabanon de la place »
avec Des Arbres et des Hommes

20h30-22h30

**Participer à la conception d'une
Halle en bois local sur la place**
Formes, Usages et Design avec
François Beau



Jeudi 18 avril
Projection documentaire et échange
au Guibra

20h-22h

Projection de rodage: « Bialowieza, la dernière grande forêt primaire d'Europe »
en présence du réalisateur
Alexandre Patureau

Une bande d'amie.s partent à la découverte de la dernière grande forêt sauvage d'Europe, Bialowieza. Bien loin de leur Bretagne, cette forêt primaire leur révèle peu à peu ses secrets.

Samedi 20 avril
L'imaginaire de la forêt
Wild Bretagne

Départ de la mairie pour chaque atelier

10h-12h

« Comment faire renaître des forêts sauvages ? »

Balade naturaliste participative

Et si ne rien faire était une solution ?
Comment évoluerait naturellement un champs laissé en libre évolution, sans aucune intervention humaine ?

13h30-15h

Atelier dessin

Un atelier pour tous les niveaux, pour le plaisir de dessiner ensemble et d'imaginer le futur d'une friche et de ses habitant.e.s

15h30 - 18h

Atelier des Antémondés

Ce « labo-fiction » permet d'attiser les imaginaires sous forme de jeu, de discussion en petit et en grand groupe. Un temps de mise en fiction, pour imaginer un futur désirable dans un monde post-pétrole.

L'ASSOCIATION
WILD BRETAGNE
EN RÉSIDENCE

AVEC LA PARTICIPATION DE
LA BIBLIOTHÈQUE,
LE GUIBRA,
LE P'TI LOPIN DE SAINT-SU,
BOULES EPIQUES
ANIME ET TISSE

Dimanche 19 mai
La forêt derrière l'arbre
départ de la mairie

10h-12h

Balade naturaliste participative

Les forêts ne sont pas juste des arbres mais un véritable écosystème. Écoutez l'appel de la forêt.

Samedi 1er juin
Clôture de la résidence Wild Bretagne
Anniversaire de la taverne agricole
du Guibra

À partir de 16h

Marché vivant

- Stands sur la biodiversité
- Producteurs
- Grimpe d'arbres
- Plateau radio
- Restauration, buvette
- Dj set, concert



ELEMENTERRE

Expositions Wild Bretagne à Saint-Sulpice-la-Forêt



Au Guibra

« Paysannes et forêts »

Une exposition photo et sonore qui questionne l'éco-féminisme en allant à la rencontre de paysannes bretonnes inspirées par la forêt.

du 8 mars au 30 avril

À la bibliothèque

« Bialowieza, la dernière grande forêt primaire d'Europe »

Voyage entre peinture, photo et récit dans la forêt primaire de Bialowieza. Une aventure de deux mois à la rencontre du sauvage.

du 6 avril au 1er juin

ALSH « Les Renards de Feu »

« L'appel du sauvage »

Une exposition pédagogique illustrant la beauté et la complexité des forêts sauvages, en libre évolution.

du 23 avril au 1er juin

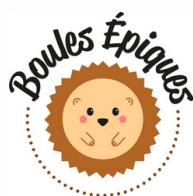
Wild Bretagne est une association artistique agissant pour faire éclore des forêts sauvages en Bretagne (création de réserves en libre évolution) et elle sensibilise à leur protection par l'art (des expositions, des animations et des créations originales...).

Elle accueille pour cette programmation à ses côtés **la Cie de l'Effraie, Cui-Cui Fanzine, Là-haut, des Hommes et des Arbres**



« **Habiter, c'est toujours cohabiter** parmi d'autres formes de vie, parce que l'habitat d'un vivant n'est que le tissage des autres vivants ».

Baptiste Morizot



Contact : Solene : 06 58 15 95 83

lafabriqueduvillage@saint-sulpice-la-foret.fr

DESSINONS
L'Orée
de la **Forêt**

LA FABRIK DU VILLAGE
SAINT-SULPICE-LA-FORÊT

**UN PRINTEMPS
DANS LES BOIS**

MARS À JUIN 2024

AVEC
WILD BRETAGNE

